

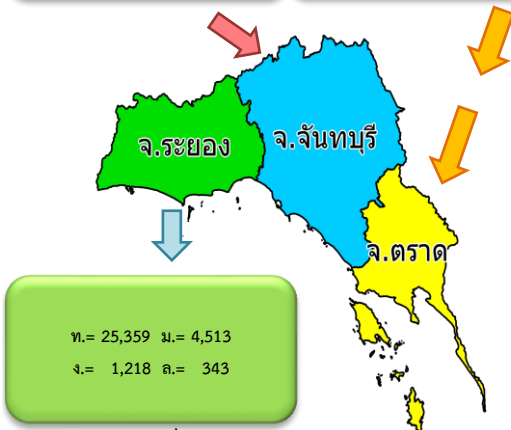
สรุปสถานการณ์ผลไม้ภาคตะวันออก ปี 2566 ณ วันที่ 4 มิถุนายน 2566

1. ปริมาณผลผลิตที่ยังไม่เก็บเกี่ยว

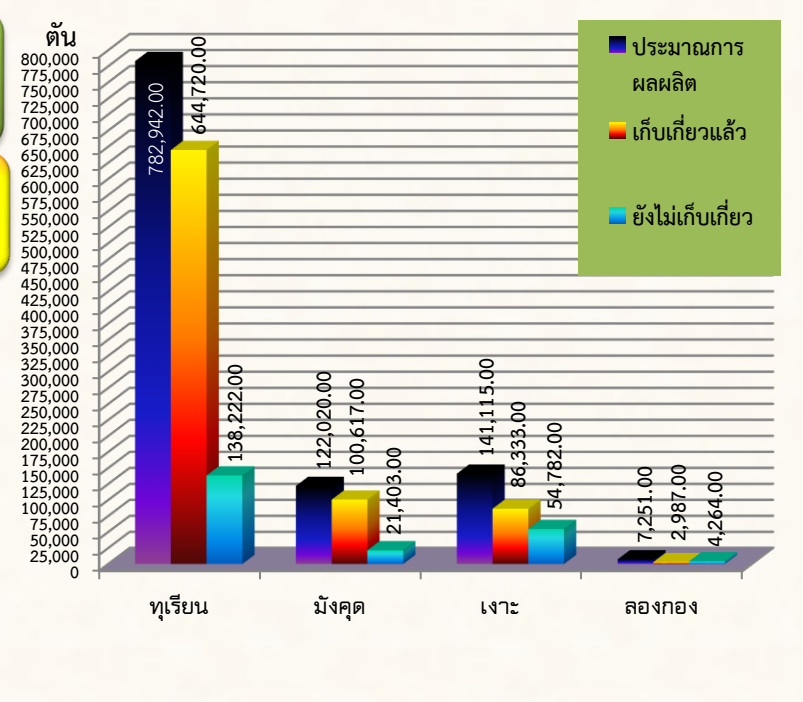
ปริมาณผลผลิต รวมทั้งสิ้น 1,053,328 ตัน
ปริมาณผลผลิตที่ยังไม่เก็บเกี่ยว 218,671 ตัน (20.76%)

ท.= 111,832 ม.= 7,171
ง.= 41,253 ล.= 2,566

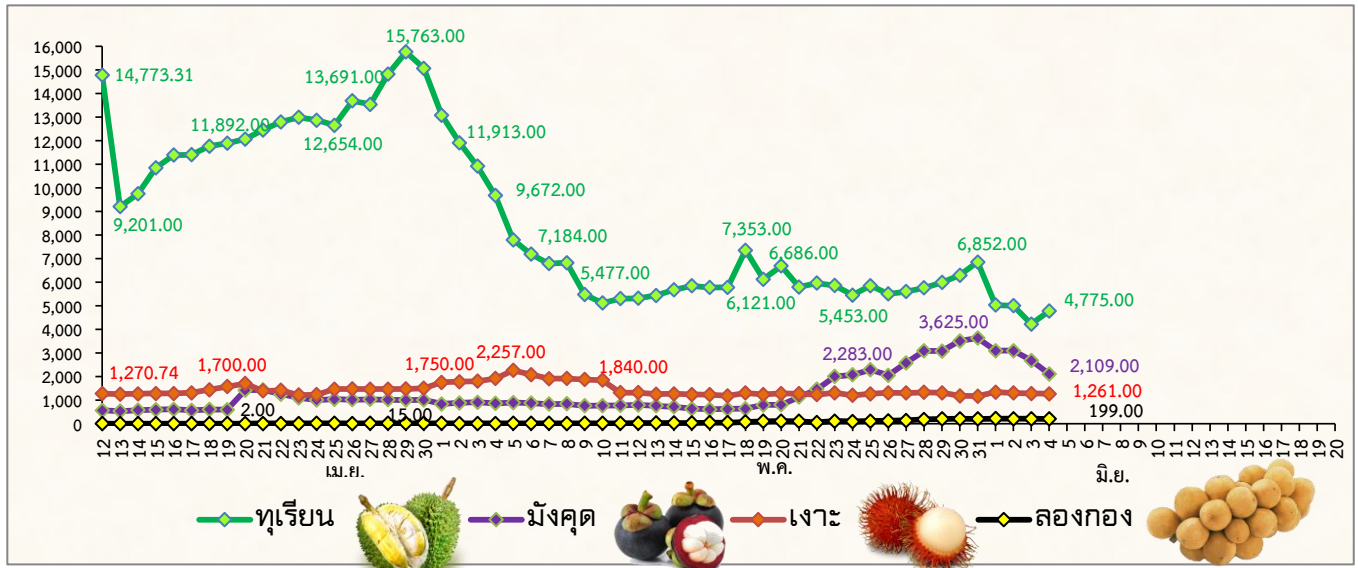
ท.= 1,031 ม.= 9,719
ง.= 12,311 ล.= 1,355



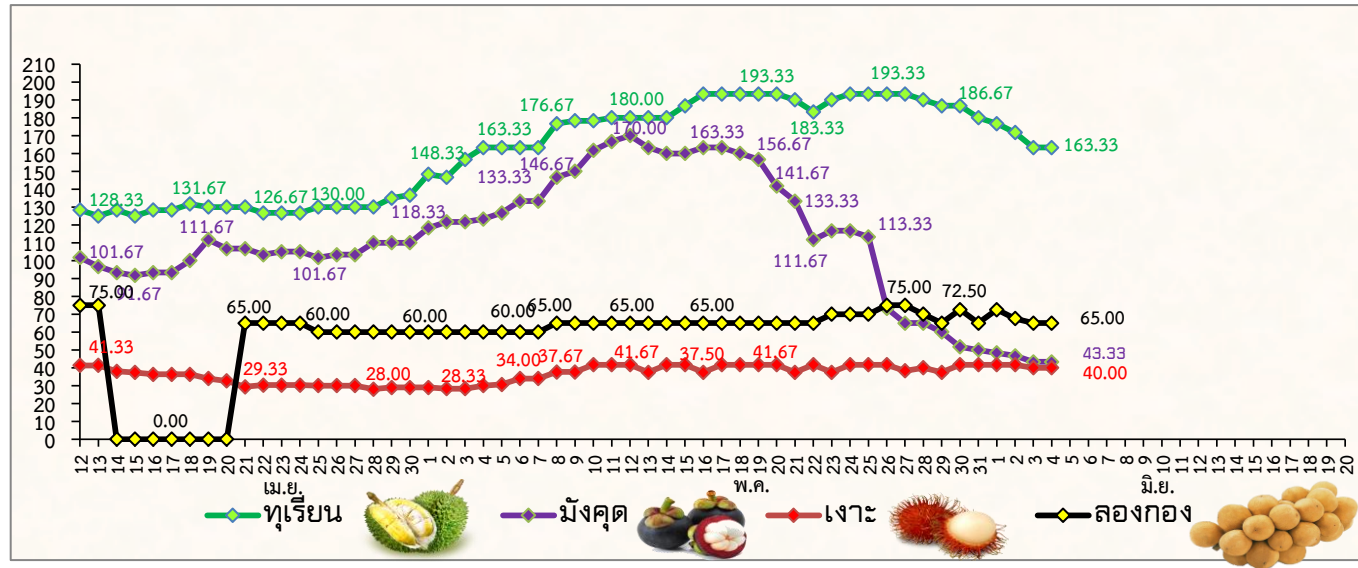
ท.= 25,359 ม.= 4,513
ง.= 1,218 ล.= 343



2. ปริมาณผลผลิตที่ออกสู่ตลาดต่อวัน (ตัน)



3. ราคาผลไม้เกรด A เฉลี่ย 3 จังหวัด ในแต่ละวัน (บาท/กก.)



หมายเหตุ เป็นข้อมูลเพื่อใช้ในการบริหารโครงการบริหารจัดการผลไม้ ปี 2566

จัดทำโดย ศูนย์ปฏิบัติการเฝ้าระวังและติดตามสถานการณ์ผลไม้ภาคตะวันออก สำนักงานส่งเสริมและพัฒนาการเกษตรที่ 3 จังหวัดระยอง